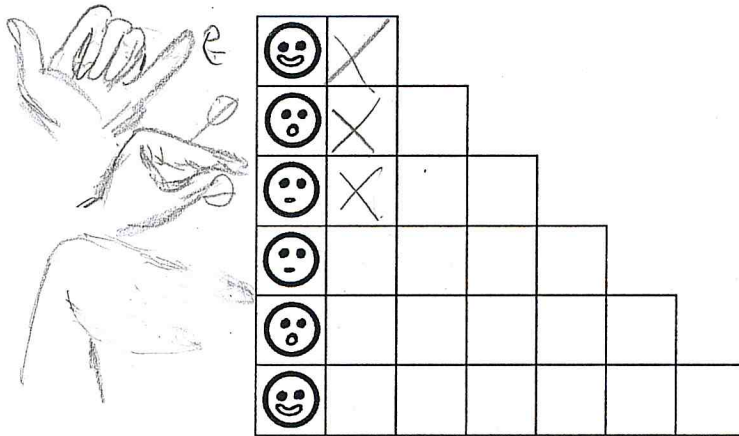




### /e/ /ø/ /ə/ - L'ESCALIER

Travail individuel ou par petites équipes. Être le premier à remplir un nombre prédéfini de cases en devinant la voyelle contenue dans un monosyllabe dont la consonne est indiquée par l'animateur.

1. si le mot et le geste sont justes, on coche la case correspondant au phonème proposé et on garde la main ;
2. si le mot est juste, mais pas le geste, le tour passe ;
3. si le geste est juste, mais pas le mot, le tour passe ;
4. si le mot et le geste sont incorrects, l'animateur coche une case sur son escalier et le tour passe.



### /u/ /y/ - JULES A DIT

Travail individuel ou par équipes. Montrer qu'on a reconnu le phonème attribué à son équipe en levant la main lorsque celui-ci est prononcé, sauf lorsqu'il n'est pas précédé de la phrase rituelle « Jules a dit... ».